



## CREATION RESEAU DE REFOULEMENT DES EAUX PLUVIALES ROUTES DE LOUVIERS, DU HAZE ET DU COUDRAY

Dans le cadre de sa compétence gestion des eaux pluviales, la Communauté d'Agglomération SEINE-EURE a missionné l'entreprise SADE pour créer un réseau de refoulement des eaux de ruissellement afin de réguler les débordements de la mare centrale.

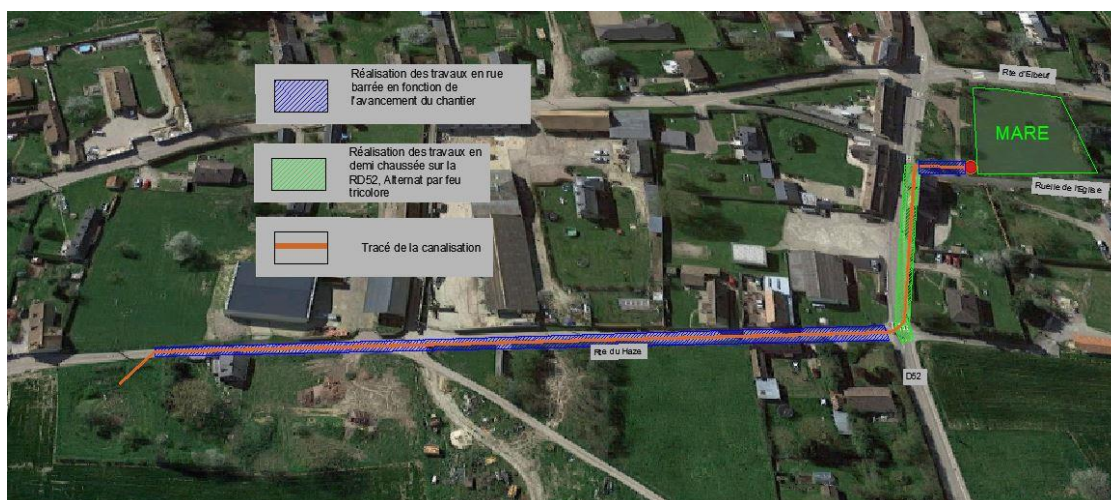
Ce chantier va débuter à compter du 30 août pour une durée prévisionnelle d'un mois et demi.

Durant cette période, la circulation sera modifiée afin d'assurer des conditions de sécurité optimales sur le chantier.

A ce titre, un arrêté municipal est pris dont vous trouverez au verso de ce mot d'information une copie.

Préalablement au démarrage de la phase de terrassement, l'entreprise SADE procédera à un constat d'huissier.

Plan travaux



Le Maire

Hervé PICARD